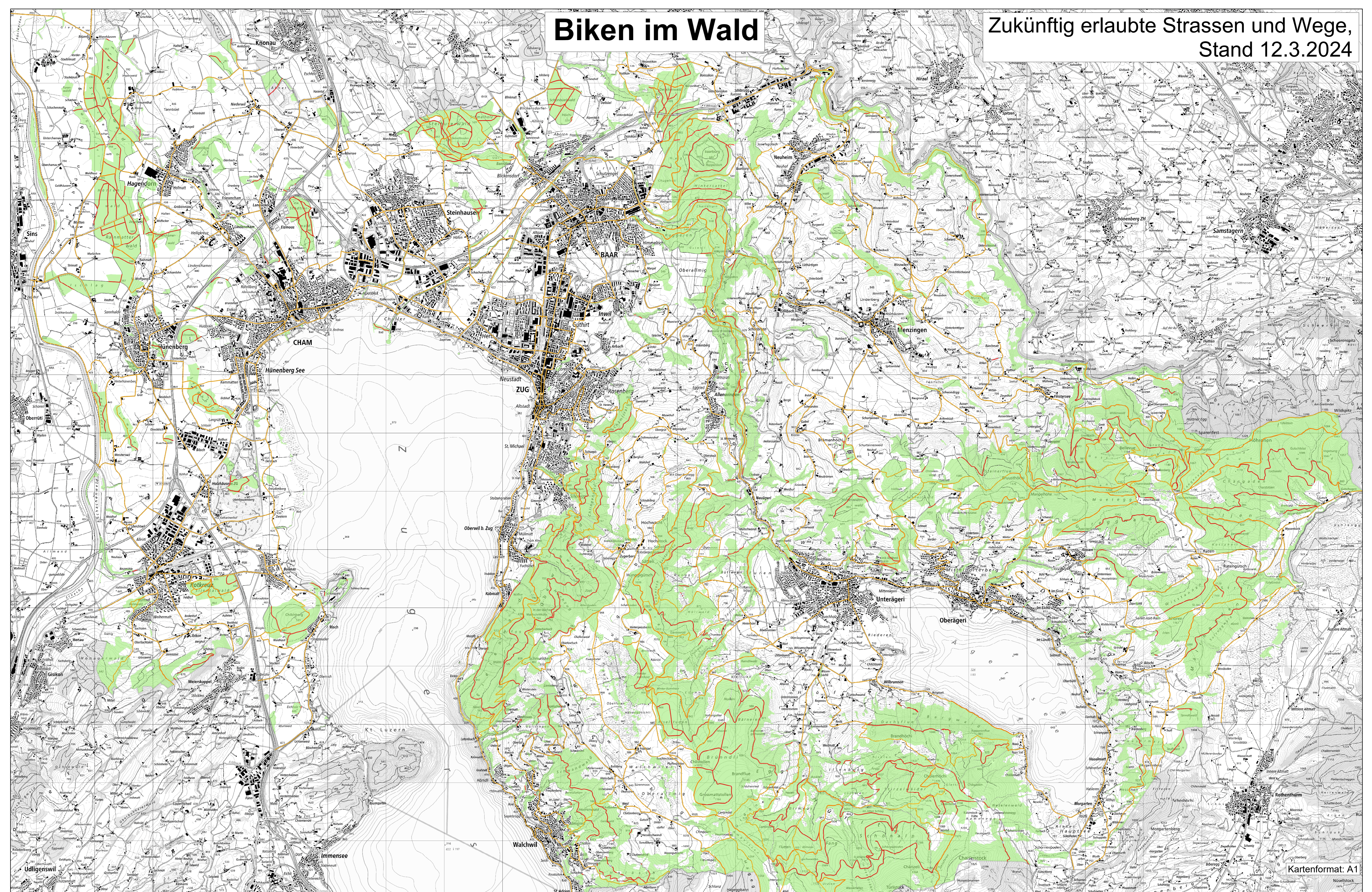




# Biken im Wald

Zukünftig erlaubte Strassen und Wege,  
Stand 12.3.2024



-  Bikerouten offen gem. rev. Waldgesetz + Richtplan Stand öffentl. Mitwirkung Herbst 2023
-  Waldstrassen offen gemäss revidiertem Waldgesetz (ohne Waldrand)

 **1:28'000**  
0 250 500 m  
12.03.2024

 **Kanton Zug**  
Landeskarte SMR25: (c) swisstopo

Direction des Internen  
Amt für Wald und Wild

Kartenformat: A1  
Niselstock